

Име, фамилия: ..... Номер в клас:..... Клас:.....

1. Попълнете пропуснатите думи в текста като използвате част от предложените думи под него:

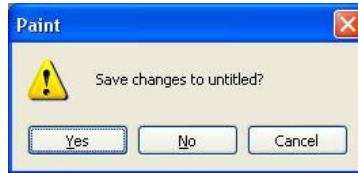
Устройствата, които се намират извън компютърната кутия се наричат ..... устройства. Такива са мишката, монитора, ....., микрофонът, слушалките. Те се използват от ..... за управление на процесите в компютъра и въвеждане на ..... С помощта на мишката се управлява ....., който е видим на екрана на ..... Той се използва за избор на обекти, което става при еднократно ..... с левия бутон. Когато е необходимо да се премести един обект от едно място на друго се използва действието влачене, при което се натиска и задържа ..... бутон на мишката.

Думи за въвеждане: външни, изходни, периферни, потребител, информация, прозорец, данни, клавиатурата, твърдия диск, монитор, показалец, стрелка, посочване, щракване, левият, десният, средният.

2. Изходно устройство в компютърната система е:

- Мишката
- Клавиатурата
- Мониторът
- Скенерът

3. При затваряне на програмата Paint се появява съобщението:

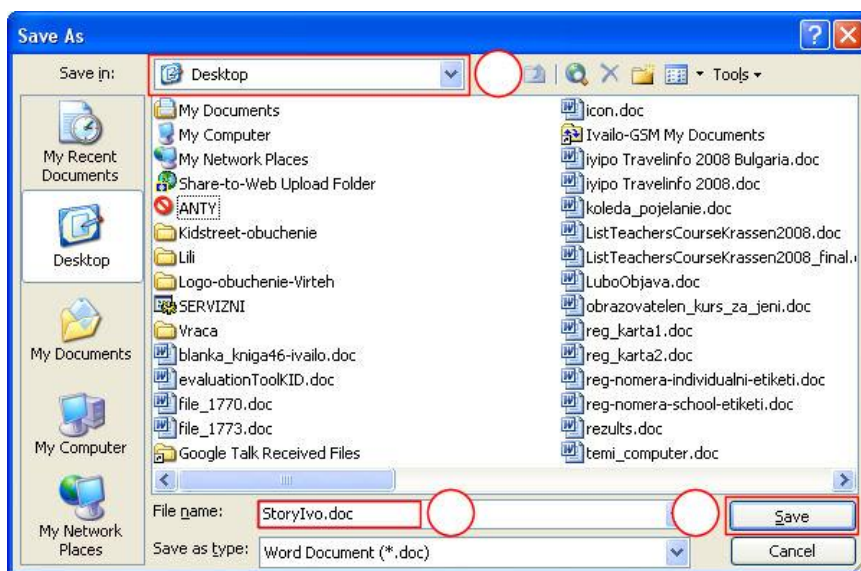


За да се запази създаденото в работния екран е необходимо да се избере бутона:

- Yes
- No
- Cancel

4. Разгледайте отворения диалогов прозорец.

4.1. В кръгчетата попълнете цифрите, които отговарят на елементите на прозореца, като използвате легендата.



**Легенда:**

1. Бутон
2. Заглавен ред
3. Ред за съобщения
4. Лента за превъртане
5. Падащ списък
6. Радиобутон
7. Поле за отметка
8. Текстово поле

- 4.2. Попълнете липсващо:

Място, където ще се запази файлът: .....

Име, с което ще се запази файлът: .....

5. Поставете отметки в таблицата, където смятате, че действията са приложими:

В програмата може да се	Paint	MS Word	MS Power Point	MS Excel
1. отпечатва създаденото				
2. изчертават геометрични фигури				
3. извършват изчисления				
4. запазва създаденото в програмата				
5. представя съдържанието само на цял екран				
6. променя съдържанието на клетка				
7. появява с ефекти въведеното				
8. увеличава размера на шрифта на въведеното				
9. копира многократно създаденото				
10. задава шрифт за въвеждане на текст				
11. избира дизайн на фона				
12. променя въведеното в клетка, като се въведе стойност на друга				
13. комбинират текст и изображения на един екран				
14. представят числови данни в графичен вид				

6. В RGB цветовата палитра всеки един цвят се конструира, като се комбинират:

- Бяло, зелено, червено
- Синьо, зелено, жълто
- Червено, синьо, зелено
- Черно, жълто, червено

7. За възпроизвеждането на звук е необходимо наличието на:

- мишка
- принтер
- микрофон
- слушалки

8. При създаването на компютърна презентация, въвеждането на текст се прави:

- след избора на дизайн;
- заедно с избор на анимация;
- след вмъкването на картинка;
- преди всичко останало.

9. Една от програмите, които се използват за разглеждане на интернет сайтове е:

- Microsoft PowerPoint
- Internet Explorer
- MS Paint
- Windows Explorer

10. Коририрайте текста, като използвате знаците  $\updownarrow$  (изтриване на интервал),  $\curvearrowright$  (вмъкване на интервал), = (преобразуване от малка в главна буква и обратно):

*Тъй като партито е непретенциозно събиране можем да си позволим и да не бъдем точни на минутата . и все пак има нещо, което трябва да спазите: постарайте се да не " цъфнете " преди посочения час ! Хубаво е да изберете подарък, който да отговаря на вкусовете на човека, за когото е предназначен. Така той ще създаде по - голяма радост. Мястото, избрано за купон определя поведението на гостите. В една селска кръчма ще се държите по-различно от начина на поведение в луксозен ресторант. И все пак има някои общовалидни и основни правила.*